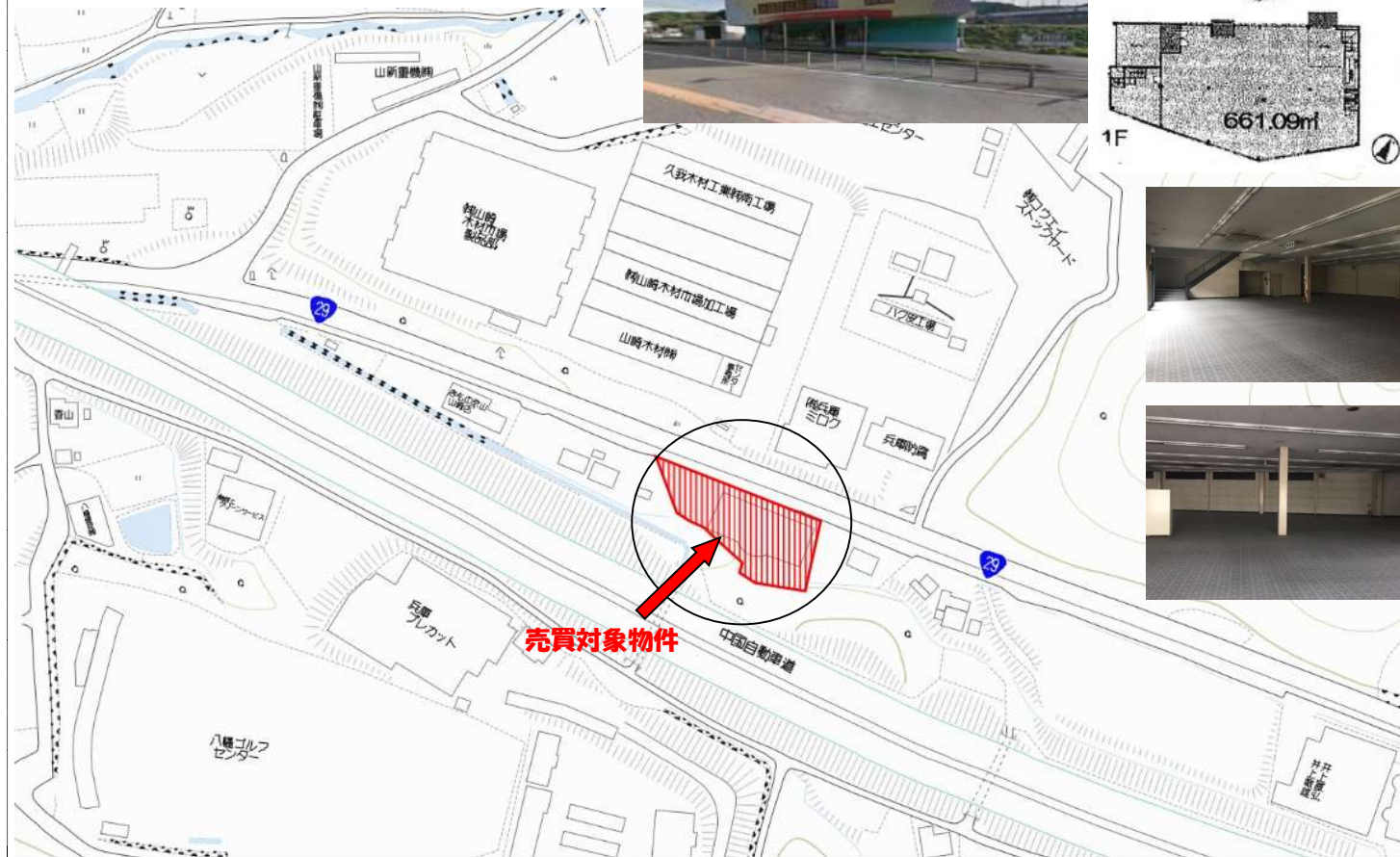
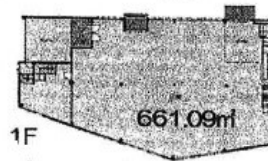
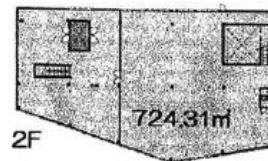


収益	【価格】	【名称】	【所在地】	【交通】
	3,580 万円	工場	宍粟市山崎町須賀沢 900-1 他	JR山陽本線 姫路駅 徒歩分 (バス60分 バス停：須賀東口 徒歩10)

- ★国道29号線に面し、間口広く別途歩道あり
- ★ドラッグストア、酒販卸店にいかがでしょうか♪
- ★中国道山崎ICより約2.78km



土地	権利	所有権		
	土地面積	公簿	1374.92㎡	415.91坪
地	私道負担	(無)		
	地目	宅地	地勢	北
	接面道路	公道	接道方位	間口 約70m
建	道路幅員	約10m		
	構造	鉄骨造2階建		
	年月	平成6年6月		
物	面積	1F	661.09㎡	2F 724.31㎡
	延床面積	公簿	1385.40㎡	419.08坪
制	建ぺい率	%		
	用途地域	容積率 %		
	高度地区			
	防火地域			
	都市計画	都市計画区域外		
	土地区画	無		
施	水道	公営水道	ガス	プロパン
	汚水	公共下水	雑排水	公共下水
	駐車場	有・無		
その他	校区	小学校	中学校	
	現況	賃貸中		
備考	引渡し	相談		
		※荷物用リフト有り ※家賃：月額30万円 ※現況年収360万円 利回り10%		

※この物件案内書は概略紹介図です。図面と現況が異なる場合は現況優先となります。

CENTURY 21
不動産流通センター

兵庫県知事免許 (11) 400145 号
〒675-0101 加古川市平岡町新在家1丁目256-14
TEL: 079-423-1185 FAX: 079-423-1434
東加古川 国道2号線沿い 駐車場完備

0120-21-0794
E-mail: toiwase@fudousan21.jp
https://www.fudousan21.com/



物件 NO, 38406

広告	ネット	担当	手数料
×	×	西村	別途必要